

Tenor 1  
Tenor 2

# 1. Bremer Düne

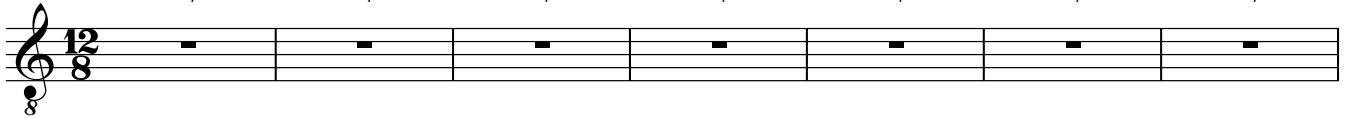
Männerchor TTB

Bass  
Text: Imke Burma

Musik: David Jehn

$\text{♩} = 112$

C G/C C(sus4) G/C C G/C C(sus4) G/C C G/C C(sus4) G/C C G/C



1 Die We - ser fließt, es rauscht der Strom und



1 Die We - ser fließt, es rauscht der Strom und



treibt zwei al - te Käh - ne, — und in den Käh - nen Men - schen, und die



treibt zwei al - te Käh - ne, — und in den Käh - nen Men - schen, und die



wis - sen nicht wo - hin. Denn sie kön - nen nir - gends blei - ben und die



wis - sen nicht wo - hin. Denn sie kön - nen nir - gends blei - ben und die

14 F C C Dm Em F

Käh - ne trei - ben, trei - ben, trei - ben ziel - los, trei - ben mü - de, trei - ben

Käh - ne trei - ben, trei - ben, trei - ben ziel - los, trei - ben mü - de, trei - ben

16 C G C C G/C

nach der Nord - see hin. 2 Im Un - ter - lauf des Stro - mes wer - fen  
3 Und auf der lan - gen Dü - ne seh'n die  
4 Ja, die al - ler - ers - ten Bre - mer bau -

nach der Nord - see hin. 2 Im Un - ter - lauf des Stro - mes wer - fen  
3 Und auf der lan - gen Dü - ne seh'n die  
4 Ja, die al - ler - ers - ten Bre - mer bau -

18 C(sus4) G/C C G/C

je - ne Men - schen An - ker, — und lie - gen dort im Mar - schen - land und  
Men - schen ei - ne Glu - cke, — die brei - tet ih - re Flü - gel ü - ber  
ten ih - re Hüt - ten dort, — al - lei - ne, stark und mu - tig auf dem

je - ne Men - schen An - ker, — und lie - gen dort im Mar - schen - land und  
Men - schen ei - ne Glu - cke, — die brei - tet ih - re Flü - gel ü - ber  
ten ih - re Hüt - ten dort, — al - lei - ne, stark und mu - tig auf dem

20

F

G

F

C

8  
 wis - sen nicht wo - hin. Und ein Sturm grollt aus der Fer - ne und die  
 ih - ren Kü - ken aus. Und die Leu - te aus den Käh - nen, die be -  
 hoff - nungs - vol - len Sand. Und bald stand am We - ser - strom\_\_ schon der

wis - sen nicht wo - hin. Und ein Sturm grollt aus der Fer - ne und die  
 ih - ren Kü - ken aus. Und die Leu - te aus den Käh - nen, die be -  
 hoff - nungs - vol - len Sand. Und bald stand am We - ser - strom\_\_ schon der

22

F

C

C

Dm

Em

F

8  
 Nacht zeigt ih - re Ster - ne, hel - le Ster - ne, wei - te Ster - ne, leuch - ten  
 gin - nen, sich zu seh - nen nach ei - nem Le - ben un - ter Flü - geln, fried - lich  
 al - ler - ers - te Dom,\_\_ noch\_\_ aus Holz ge - baut durch Wil - le - had, mit

Nacht zeigt ih - re Ster - ne, hel - le Ster - ne, wei - te Ster - ne, leuch - ten  
 gin - nen, sich zu seh - nen nach ei - nem Le - ben un - ter Flü - geln, fried - lich  
 al - le - rers - te Dom,\_\_ noch\_\_ aus Holz ge - baut durch Wil - le - had, mit

24

C

G

C

F

C

F

C

8  
 bis zu ih - nen hin. Ei - ne Dü - ne lang und san - dig, ei - ne Dü - ne hoch und fest. Die - se  
 in dem eig' - nen Haus.  
 Mut und Herz und Hand.

bis zu ih - nen hin. Ei - ne Dü - ne.\_\_\_\_ Ei - ne Dü - ne.\_\_\_\_ Die - se V.S.  
 in dem eig' - nen Haus.  
 Mut und Herz und Hand.

27 F C C G C *instrumental* | 1.2.F C

Dü - ne macht den Ein-druck, dass sich da - rauf ras - ten lässt.  
 bau - en  
 le - ben Die - se

Dü - ne. — dass sich da - rauf ras - ten lässt.  
 bau - en  
 le - ben — Die - se

30 C G C || 3. F C C G C

Dü - ne macht den Ein-druck, dass sich da - rauf le - ben lässt.

Dü - ne. — dass sich da - rauf le - ben lässt.