

5. Bremer Rathaus

gleichstimmiger Chor SSA

Text: Imke Burma

Musik: Nicolas Jehn

$\text{♩} = 62$

8 Takte Intro Alle Stimmen



Bür - ge - rin - nen, Bür - ger, Bre - mer! Hal - tet in - ne! Hal - tet ein! Wen - det eu - re



Häup - ter, wen - det, oh wen - det, den sil - bri - gen Blick. Reckt eu - re Häl - se und



schaut euch mal die - ses Rat - haus an! So schön, so schön, so schön — hat's der



So schön, so schön, so schön — hat's der



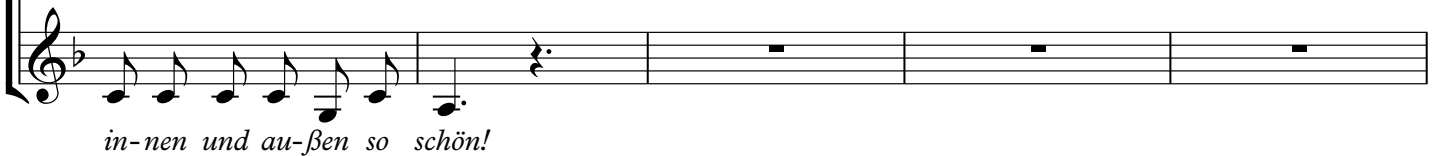
Bür - ger - meis - ter in Bre - men! So schön, so schön, so schön! Von



Bür - ger - meis - ter in Bre - men! So schön, so schön, so schön! — Von



in - nen und au - ßen so schön! Ja - ja, das ha - be ich ge - baut! Das ha - be ich ge -



in - nen und au - ßen so schön!

25




stal - tet! Schließ-lich wird in die - sem Haus ü - ber Wich - ti - ges___ ge -

29



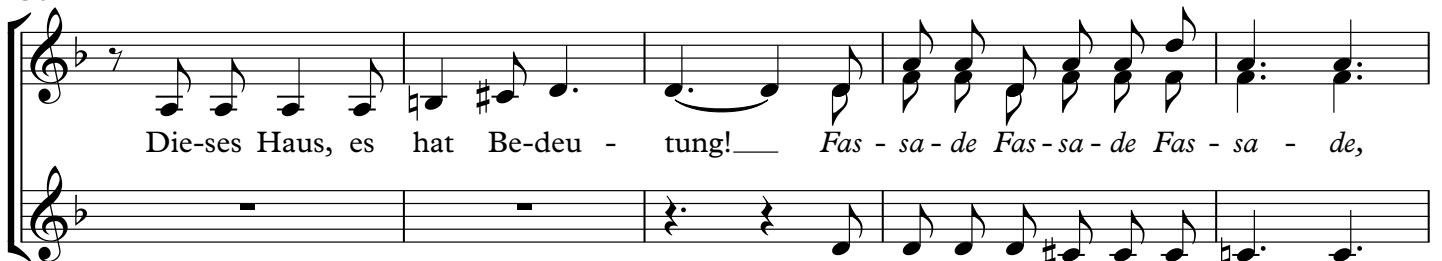
tagt, wird be - spro - chen___ und ge - strit - ten,___ hier wird

32



Bre - mens Schick-sal ver - wal - tet!___ Leu - te, die - ses Haus muss le - ben!

36



Die-ses Haus, es hat Be-deu - tung!___ Fas - sa - de Fas - sa - de Fas - sa - de,
Fas - sa - de Fas - sa - de Fas - sa - de,

41



al - les nur_ Fas - sa - de. Leu - te, a - ber was für ei - ne! Ei - ne gro - ße! Kei - ne klei - ne! Fas -
al - les nur_ Fas - sa - de. Leu - te, a - ber was für ei - ne! Ei - ne gro - ße! Kei - ne klei - ne! Fas -

47



sa - de Fas - sa - de Fas - sa - de, so ei - ne schö - ne Fas - sa - de!
sa - de Fas - sa - de Fas - sa - de, so ei - ne schö - ne Fas - sa - de!

51

♩ = 62



Seht doch, lie-be Bre-mer-in- nen, lie-be Bre - mer,___ seht den ers - ten Bo - gen!

56

Seht die schö-nen Da-men dort, ho - ho, ganz un - ver - hüllt. — Und so soll in die-sem

61

Hau - se — auch die Wahr-heit herr-schen, nackt und un - ver - stellt. Klug soll

65

hier ent-schie-den wer - den, — seht die Fa-ckel dort, — die den Ver-stand er -

69

hellt! Zwei-ter Bo - gen, ja, die Hen - ne! Schaut, mit ih - ren Kü - ken!

74

Hier könnt ihr euch ge - bor-gen füh-len, hier in un - se-rer Stadt. Voll - er Frau-en, der

79

drit-te Bo-gen zeigt uns Fleiß und zeigt uns Sorg-falt. Rats-her-ren, schaut euch das an, — das ist für

84

euch! Fas - sa-de Fas - sa-de Fas - sa - de, al - les nur Fas - sa - de. Leu-te, a - ber

Fas - sa-de Fas - sa-de Fas - sa - de, al - les nur Fas - sa - de. Leu-te, a - ber

90

was für ei - ne! *Ei - ne gro - ße!* Kei - ne klei - ne! *Fas - sa - de Fas - sa - de Fas - sa - de,*
 was für ei - ne! *Ei - ne gro - ße!* Kei - ne klei - ne! *Fas - sa - de Fas - sa - de Fas - sa - de,*

95

so ei - ne schö - ne *Fas - sa - de!* Frei - ge - big - keit und Kraft und auch Schutz, all das
 so ei - ne schö - ne *Fas - sa - de!*

99

seht ihr im vier - ten Bo - gen. Dann wan - dert der Blick zum fünf - ten, was seht ihr? Ge -

104

nau! Stolz auf die Frei - heit! — Und Ein - tracht soll herr - schen.. Ach, und die

108

Schö - nen im Bo - gen, im sechs - ten, ach, da ver - lieb ich mich im - mer aufs Neu - e! So ge -

112

dul - dig! Un - ei - gen - nüt - zig, so herr - li - che Treu - e! Die sind mir wirk - lich ge -

117

lun - gen, die Da - men! *Fas - sa - de Fas - sa - de Fas - sa - de,* al - les nur *Fas*
Fas - sa - de Fas - sa - de Fas - sa - de, al - les nur *Fas*

122

sa - de. Leu - te, a - ber was für ei - ne! Ei - ne gro - ße! Kei - ne klei - ne! Fas -
sa - de. Leu - te, a - ber was für ei - ne! Ei - ne gro - ße! Kei - ne klei - ne! Fas -

127

sa - de Fas - sa - de Fas - sa - de, so ei - ne schö - ne Fas - sa - de! Was
sa - de Fas - sa - de Fas - sa - de, so ei - ne schö - ne Fas - sa - de!

131

ha - ben wir noch? Na, seht selbst auf die Bö - gen! Sie er - zäh - len von Hoff - nung, von

134

Mä - ßi - gung auch. Sie be - schwö - ren das Gu - te, sie fei - ern die Lie - be,

137

mah - nen zur Klug - heit und wün - schen uns Glück. Fas - sa - de Fas - sa - de Fas -
Fas - sa - de - Fas - sa - de Fas -

140

sa - de, al - les nur - Fas - sa - de. Leu - te, a - ber was für ei - ne!
sa - de, al - les nur - Fas - sa - de. Leu - te, a - ber was für ei - ne!

145

Ei - ne gro - ße! Kei - ne klei - ne! Fas - sa - de Fas - sa - de Fas - sa - de,

Ei - ne gro - ße! Kei - ne klei - ne! Fas - sa - de Fas - sa - de Fas - sa - de,

149

so ei - ne schö - ne Fa - sa - de! Bür - ge - rin - nen, Bür - ger, Bre - mer! Hal - tet in - ne!

so ei - ne schö - ne Fas - sa - de!

154

Hal - tet ein! Wäh - rend ihr zu Kars - tadt rennt, wen - det, oh wen - det den Blick.

159

Schaut sie euch an, denn sie ist auch für euch! _____

Schaut sie euch an, denn sie ist auch für euch! _____

163

Schaut es euch an, die - ses Rat - haus ist auch für euch.

Schaut es euch an, die - ses Rat - haus ist auch für euch.