

# 8. Bremerhaven, kleine Schwester

gleichstimmiger Chor SSA

Text: Imke Burma

Musik: Nicolas Jehn

♩ 98

Vers

8 Takte Intro

F

B $\flat$

Gm

C



1. Bre - mer - ha - ven, klei - ne Schwes - ter, wo die We - ser mün - det.  
2. Bre - mer - ha - ven, klei - ne Schwes - ter, hast dich gut ge - schla - gen.  
3. Bre - mer - ha - ven, klei - ne Schwes - ter, rie - si - ge Con - tai - ner



Acht-zehn-hun - dert - sieb'n-und-zwan-zig hat dich Jo - han Smidt ge - grün - det.  
Kam die Zeit, da muss - ten vie - le Men - schein ei - nen Auf - bruch wa - gen.\_\_\_\_  
wer - den auf und ab - ge - la - den, ma - chen dich nicht wirk - lich schö - ner.\_\_\_\_

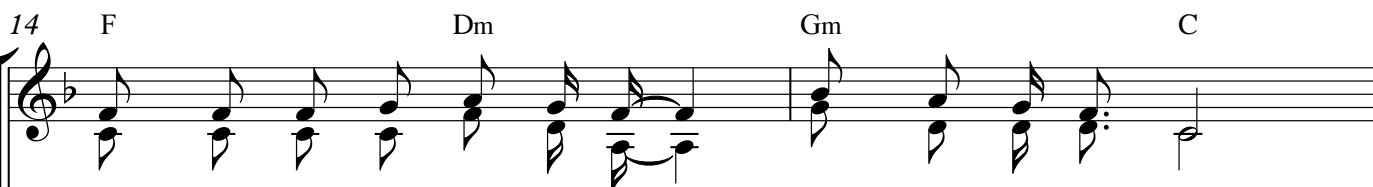


Soll - test stol - zer Ha - fen sein,\_\_\_\_ für Bre - men, nah am Meer.\_\_\_\_ Doch  
Hast sie gut und fair be - han - delt,\_\_\_\_ konn - ten ru - hig schla - fen.\_\_\_\_  
Doch wer dei - ne Krä - ne sieht,\_\_\_\_ gi - raf - fen - ar - tig groß\_\_\_\_ vor



so `ne klei - ne Schwes - ter hat's bei - zei - ten auch mal schwer.\_\_\_\_  
vor dem Start ins neu - e Le - ben, dann aus dei - nem Ha - fen.  
ne - blig blas - sem A - bend - rot, kommt nie mehr von dir los.\_\_\_\_

Refrain



Manch - mal'n bü - schein un - ge - liebt,\_\_\_\_ manch - mal'n bü - schein grau.



Manch - mal'n bü - schein un - ge - liebt,\_\_\_\_ manch - mal'n bü - schein grau.

16 F Dm Gm C Gm C

Manch-mal ist dein Le-ben wie der Nord-see - wind so rau. A-ber lass dir ei - nes sa- gen:

Manch-mal ist dein Le-ben wie der Nord-see - wind so rau. A-ber lass dir ei - nes sa- gen:

19 Gm C B $\flat$ maj7 C

Mach dein Herz nicht schwer. Hö-re auf die Mö-wen und bli-cke raus aufs Meer.

Mach dein Herz nicht schwer. Hö-re auf die Mö-wen und bli-cke raus aufs Meer.

den 3.Refrain ganz wiederholen  
dann die letzten 2 Takte im 3.Refrain wiederholen